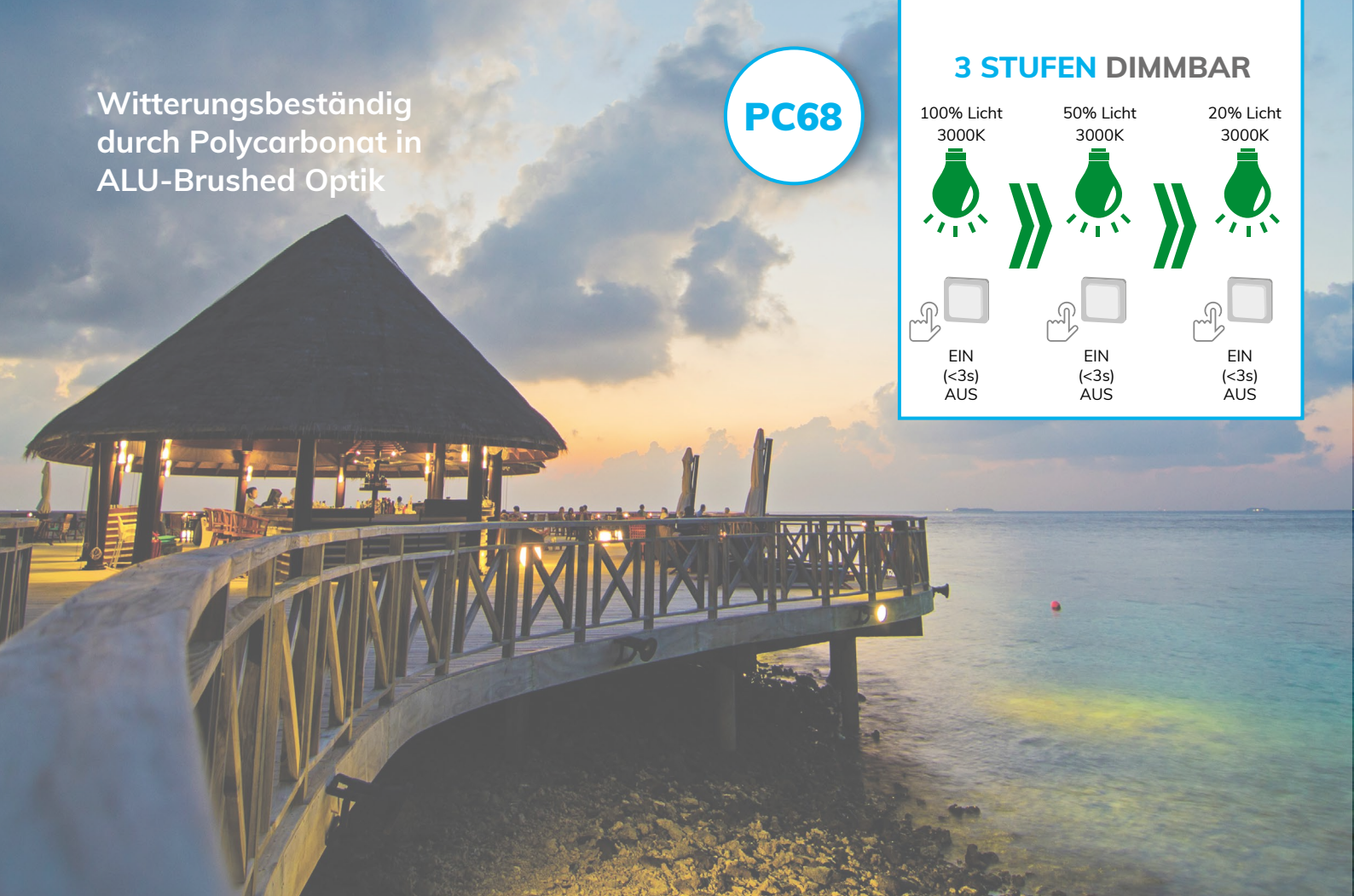
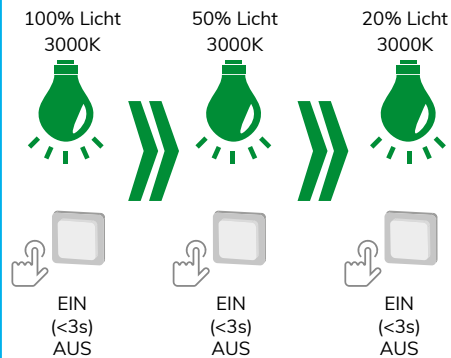


Witterungsbeständig
durch Polycarbonat in
ALU-Brushed Optik

PC68

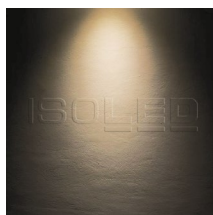
3 STUFEN DIMMBAR



115199 | LED Einbaustrahler PC68 IP44, brushed, 5W, 38°, warmweiß, 3 Stufen dimmbar

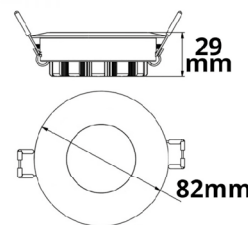


Nennspannung **100-240V AC** Schutzart **IP44**
 Wirkleistung **5,4 W** Umgebungstemp. **-20° - 40°**
 Lichtstrom **400lm** Nutzlebensdauer **30000 h L70|B10**
 Farbtemperatur **3000K**
 CRI **80**



| 115199 | 38° | 400lm |
|--------|----------|---------|
| 1 m | 1.169 lx | Ø 0,7 m |
| 2 m | 292 lx | Ø 1,4 m |
| 3 m | 130 lx | Ø 2,1 m |

Höhe: 29mm
 Durchm.: 82mm
 Ausschn.: 72mm
 EB-Tiefe: 35mm



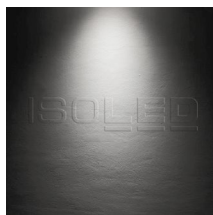
A
G

F

115200 | LED Einbaustrahler PC68 IP44, brushed, 5W, 38°, neutralweiß, 3 Stufen dimmbar

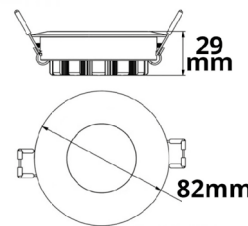


Nennspannung **100-240V AC** Schutzart **IP44**
 Wirkleistung **5,4 W** Umgebungstemp. **-20° - 40°**
 Lichtstrom **420lm** Nutzlebensdauer **30000 h L70|B10**
 Farbtemperatur **4000K**
 CRI **80**



| 115200 | 38° | 420lm |
|--------|----------|---------|
| 1 m | 1.227 lx | Ø 0,7 m |
| 2 m | 307 lx | Ø 1,4 m |
| 3 m | 136 lx | Ø 2,1 m |

Höhe: 29mm
 Durchm.: 82mm
 Ausschn.: 72mm
 EB-Tiefe: 35mm



A
G

F

