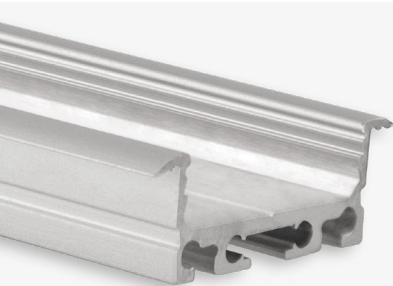


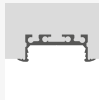
DIVE24 FLAT

LED Einbauprofil

■ SILBER



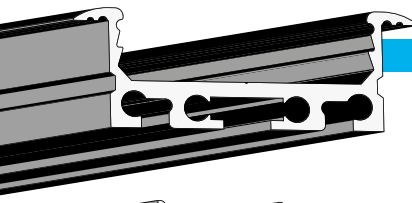
max.
24 mm



MASS-KONFEKTION & OEM-FERTIGUNG AUF ANFRAGE

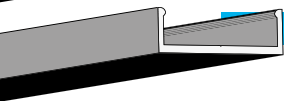
Bis 6 m | RAL-Farben

Kühlmasse: 236 g/m | Das Einbauprofil DIVE24 FLAT kann mit sechs unterschiedlichen PC-Abdeckungen bestückt werden. Mit der hohen Abdeckung (opal/satiniert mit 65 % Transluzenz) ist es ideal für die Installation von leistungsstarken LED Flexbändern. Durch den ausreichend großen Abstand zwischen LED und Abdeckung sieht man keine Lichtpunkte sondern eine Lichtlinie. Es stehen zwölf unterschiedliche Abdeckungen zur Verfügung.

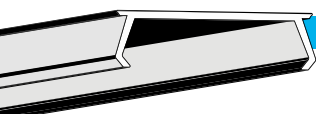


PROFIL

200 CM

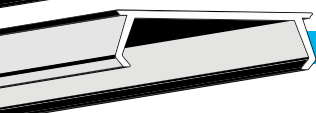


MONTAGE



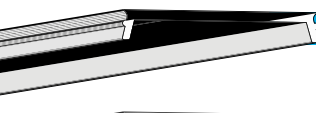
COVER 30

65 %



COVER 47

75 %



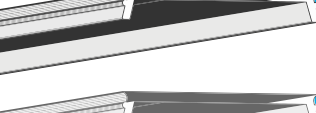
COVER 10

65 %



COVER 19

75 %



COVER 36

75 %



COVER 18

85 %



COVER 33

25 %

PROFIL

■ 2 m **112856**

BEFESTIGUNGSLEISTE

2 m **113640** 10 cm **113641**

VERBINDER

90° **115925** 180° **115924**

MONTAGEKLAMMER **114382**

ABDECKUNGEN & ENDKAPPEN

COVER 30

65 % | opal/satiniert

2 m **114368**

3 m ■ **115561**

COVER 47

75 % | weiß matt

2 m **114746**

COVER 10

65 % | opal/satiniert

2 m **112879**

6 m **113647**

COVER 19

75 % | frosted

2 m **113643**

COVER 36

75 % | weiß matt

2 m **114385**

COVER 18

85 % | klar

2 m **113642**

Cover 33

25 % | schwarz/matt

2 m **114364**

6 m **114365**

ENDKAPPEN

ALU

■ EC43 **112851**

ENDKAPPEN

ALU

■ EC43 **112851**

