

UP10

LED Fliesenprofil

■ SILBER □ WEISS RAL 9003

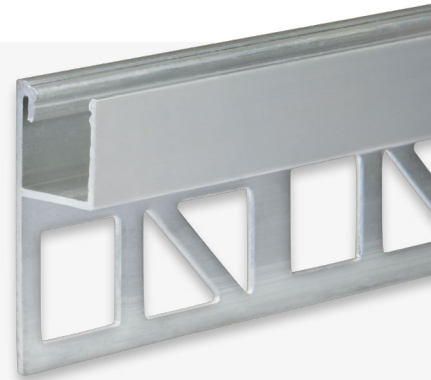
max.
10 mm



MASS-KONFEKTION & OEM-FERTIGUNG AUF ANFRAGE

Bis 6 m | RAL-Farben

Kühlmasse: 129 g/m | Dieses LED Fliesenprofil ist eine hervorragende Lösung um fließende Kantenübergänge zu bilden und sorgt darüber hinaus für eine harmonische Beleuchtung in Ihren Räumen. Standardmäßig im Sortiment: flache Cover in opal/satiniert oder schwarz/matt (Transluzenz 65 %/25 %). **WICHTIG:** im Nass- und Außenbereich mit Silikon abdichten!



PROFIL

- 2 m **114822**
- 2,5 m **114823**
- 3 m **115558**
- 2 m **115268**
- 3 m **115559**

ABDECKUNGEN & ENDKAPPEN

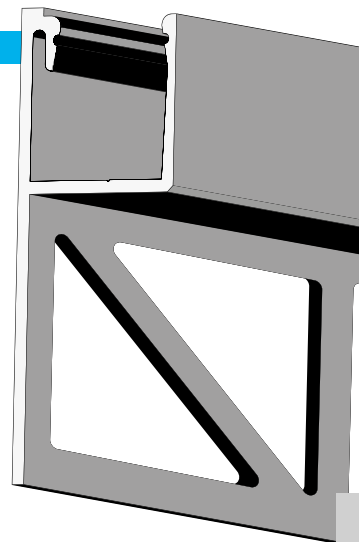
- COVER 23**
65 % | opal/satiniert
- 2 m **113653**
 - 6 m **113654**
- COVER 34**
25 % | schwarz/matt
- 2 m **114366**
 - 6 m **114367**

ENDKAPPEN
PETG

- EC220 **115860** | Kabel EC221 **115861**
- EC220W **115864** | Kabel EC221W **115865**

PROFIL

200 CM | 250 CM | 300 CM



COVER 23

65 %

COVER 34

25 %

