



AUFBAUSCHIENE

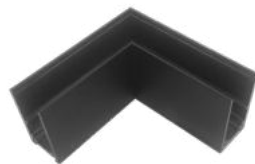


AUFBAUSCHIENE

2 m | inkl. Schutzcover
und Endkappe

● 116050

Empfohlen: Anschraubmontage
mittels vorgebohrter Löcher



ECKSCHIENE 90°

Horizontal
nicht stromführend

● 116055



ECKSCHIENE 90°

Vertikal
nicht stromführend

● 116059

