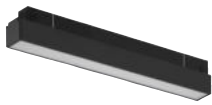


LINEARLEUCHTEN

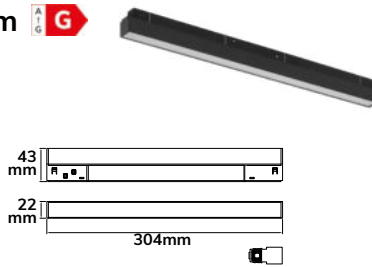


Linearleuchte 30 cm

Leistung: 10 W
Strahlwinkel: 120°
Spannung: 48 V DC
Farbtemp.: 3.000 K
CRI: 90
Lichtstrom: 620 lm

116076

DALI DIMMBAR
116077

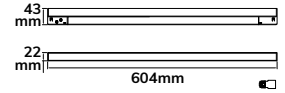


Linearleuchte 60 cm

Leistung: 20 W
Strahlwinkel: 120°
Spannung: 48 V DC
Farbtemp.: 3.000 K
CRI: 90
Lichtstrom: 1350 lm

116078

DALI DIMMBAR
116079

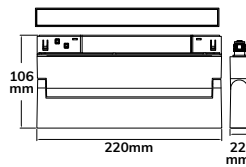


Linear-Schiene-strahler 22 cm

Leistung: 12 W
Strahlwinkel: 120°
Spannung: 48 V DC
Farbtemp.: 3.000 K
CRI: 90
Lichtstrom: 620 lm

116102

DALI DIMMBAR
116103



RASTERLEUCHTEN

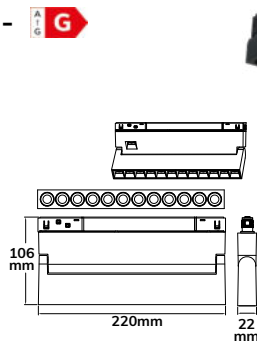


Raster-Schiene-strahler 22 cm

Leistung: 12 W
Strahlwinkel: 36°
Spannung: 48 V DC
Farbtemp.: 3.000 K
CRI: 90
Lichtstrom: 880 lm

116104

DALI DIMMBAR
116105

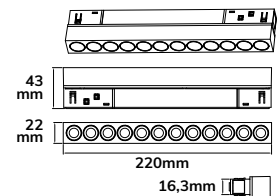


Rasterleuchte 22 cm

Leistung: 12 W
Strahlwinkel: 36°
Spannung: 48 V DC
Farbtemp.: 3.000 K
CRI: 90
Lichtstrom: 880 lm

116100

DALI DIMMBAR
116101

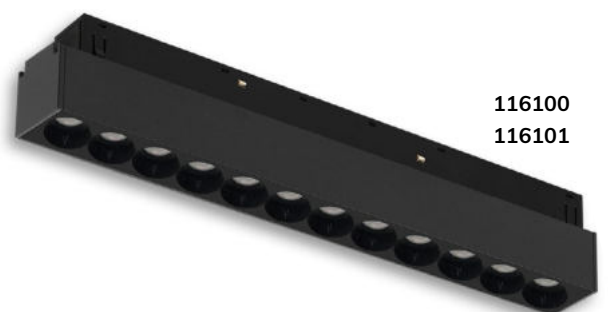
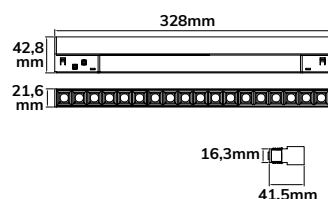


Rasterleuchte 32 cm

Leistung: 18 W
Strahlwinkel: 36°
Spannung: 48 V DC
Farbtemp.: 3.000 K
CRI: 90
Lichtstrom: 1300 lm

116080

DALI DIMMBAR
116081



116100
116101